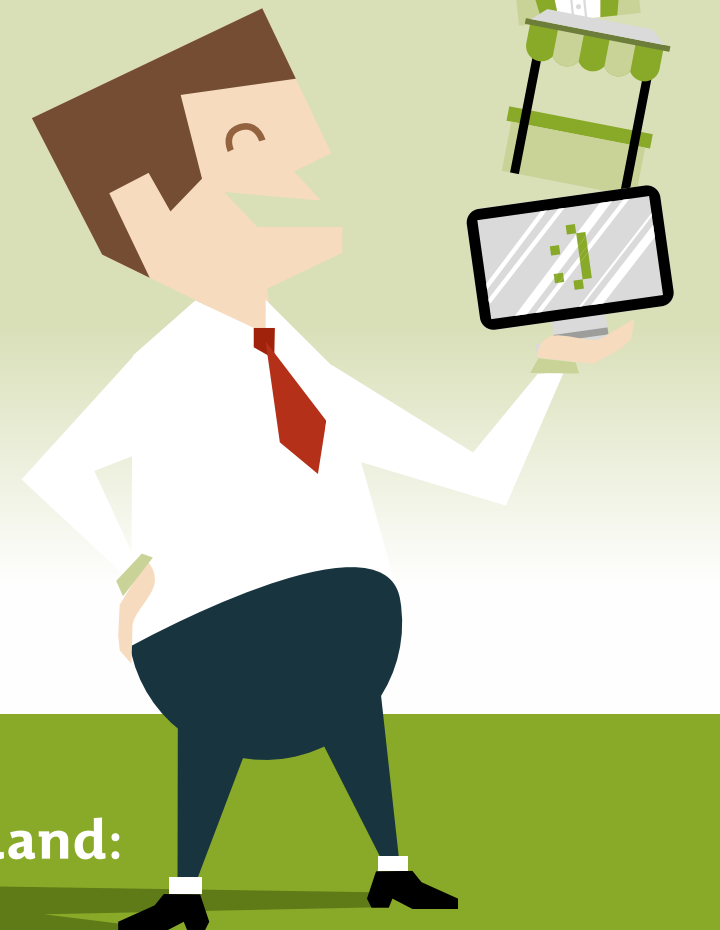




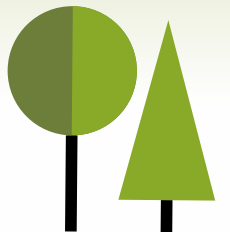
# Marketing- und Vertriebsmix für unsere Partner 2020



Beteiligungsportfolio unter der Dachmarke Saarland:  
Online \* Messen \* Netzwerke



# Marketing- und Medien-Partnerschaften 2020



## VORWORT

Liebe Partner,

Das Jahr 2018 war ein herausragendes Jahr für den Saarland-Tourismus. Auch 2019 entwickelt sich sehr positiv. Allerdings ist zu beobachten, dass die Nachfrage nach klassischen Geschäftsreisen zurückgeht. Umso wichtiger ist es, seine Profilierung auf touristische Gruppen zu fokussieren.

In der aktuellen Broschüre »Marketing- und Vertriebsmix für unsere Partner 2020« geben wir Ihnen einen kompakten Überblick zu den Maßnahmen der Tourismus Zentrale Saarland für das anstehende Jahr.

Dazu zählen insbesondere Online-Maßnahmen, aber auch weiterhin Messeauftritte und Promotion. Auf den nachfolgenden Seiten erfahren Sie, wie Sie sich als touristischer Dienstleister an unserem zielgerichteten Marketingmix beteiligen und sich in Zusammenarbeit mit der Tourismus Zentrale Saarland auf den In- und Auslandsmärkten positionieren können. Ziel ist es, sowohl die Zahl der Übernachtungen als auch die Auslastung zu steigern und eine Verlängerung der Saison zu ermöglichen.

Dazu bieten wir Ihnen eine professionelle Begleitung bei allen Fragen zu den Themen Profilierung, Marketing und Vertrieb.

Nutzen Sie dieses Angebot und machen Sie gemeinsam mit uns auf Ihr Unternehmen aufmerksam!

Gerne berät Sie das Team der Tourismus Zentrale Saarland auch individuell.

Wir freuen uns auf den Dialog mit Ihnen und eine erfolgreiche Zusammenarbeit.

Mit herzlichen Grüßen



Birgit Grauvogel  
Geschäftsführerin Tourismus Zentrale Saarland





# INHALT

Kostenfreie Maßnahmen .....	5
Märkte .....	6
Marketingmaßnahmen auf einen Blick .....	7

## Deutschland / Schweiz.....8 – 31

Online .....	9 – 14
Messen .....	15 – 24
Workshops .....	25 – 28
Rad-Infotafeln .....	29 – 31

## Frankreich / Luxemburg ..... 32 – 39

Online .....	33 – 36
Messen .....	37 – 39

## Niederlande / Belgien ..... 40 – 47

Online .....	41 – 43
Messen .....	44 – 47

## Englischsprachige Märkte ..... 48 – 51

Online .....	50 – 51
--------------	---------

## Weitere Beteiligungsmöglichkeiten ..... 52

Saarland Card .....	53
Kooperation mit Reiseveranstaltern .....	54
Genuss Region Saarland .....	55
Wanderfreundliche Gastgeber .....	56
Fahrradfreundliche Gastgeber .....	57
Motorradfreundliche Gastgeber .....	58
Nachhaltiges Reiseziel .....	59
ServiceQualität Deutschland im Saarland .....	60
Tourismuslotse Saarland .....	61

Impressum und Bedingungen .....	62
---------------------------------	----

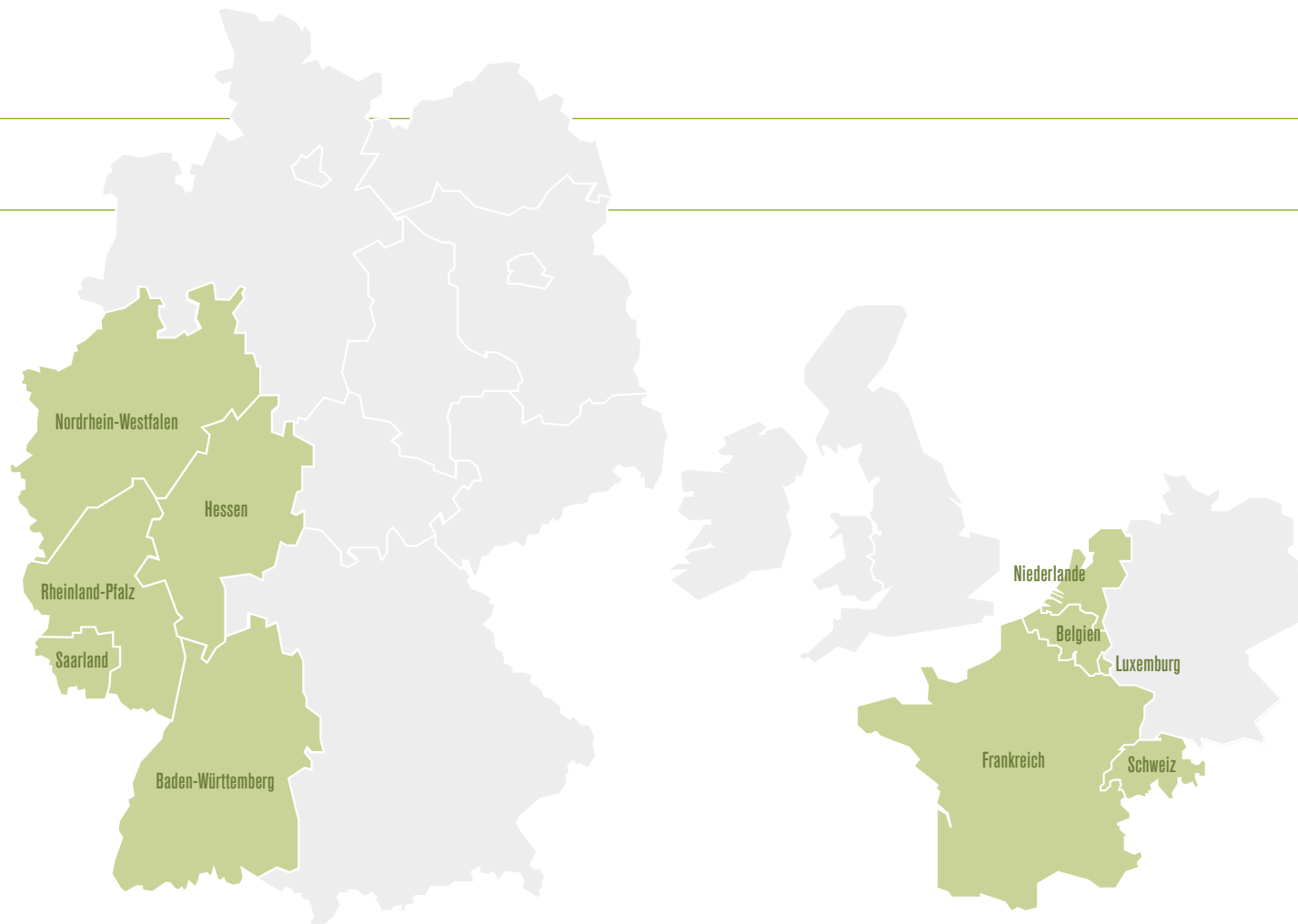
## KOSTENFREIE MASSNAHMEN



Die Tourismus Zentrale Saarland (TZS) bietet die folgenden kostenfreien Maßnahmen an:

- Bereitstellung von Themenbroschüren und Karten über das Reiseziel Saarland
- Veröffentlichung Ihrer Veranstaltungen in unserem Online-Veranstaltungskalender mit über 10.000 Seitenaufrufen (Page Impressions) pro Monat  
(weitere Informationen auf Seite 10)

## MÄRKTE







### INLANDSMÄRKTE

Insgesamt weist das Statistische Amt Saarland für 2018 3,15 Mio. Übernachtungen im Saarland aus. Das sind 2,3 % mehr Übernachtungen als im vorangegangenen Jahr. Die Gäste kamen zu 85 % aus Deutschland, nämlich hauptsächlich aus Rheinland-Pfalz, Nordrhein-Westfalen, Baden-Württemberg und Hessen. Diese Märkte bearbeitet die Tourismus Zentrale Saarland (TZS) intensiv mit diversen Marketingmaßnahmen.

### AUSLANDSMÄRKTE

Als Auslandsmärkte sind vor allem Belgien, die Niederlande, Frankreich, Luxemburg und zunehmend auch die Schweiz von Bedeutung. So hat sich die Zahl der Übernachtungen ausländischer Gäste seit 2010 verdoppelt. Der Anteil lag 2018 bei 15 %. Der Blick auf die einzelnen Quellmärkte macht deutlich, dass die vier genannten Top-Märkte gleichzeitig auch die dynamischsten sind. Rechnet man Luxemburg hinzu, so sind es mit Ausnahme der Schweiz allesamt Märkte im engeren Einzugsbereich, was eine klare Fokussierung im Auslandsmarketing möglich macht.

# MARKETINGMASSNAHMEN AUF EINEN BLICK

MEDIUM	LAND			
	DE/CH	FR/LU	NL/BE	englischsprachige Märkte
<b>ONLINE</b> 	Veranstaltungskalender, S. 10	—	—	—
	Newsletter (Endkunden), S. 11	Newsletter, S. 34	—	—
	Arrangements nur online, S. 13	Arrangements nur online, S. 35	Arrangements nur online, S. 42	Arrangements nur online, S. 50
	Präsentation im Buchungssystem Deskline, S. 12			
<b>MESSEN</b> 	Messen, S. 16 – 24	Messen, S. 37 – 39	Messen, S. 44 – 45	—
	Workshops (Trade), S. 25 – 28		Workshops (Trade), S. 46 – 47	
<b>RAD-INFOTAFELN</b> 	Rad-Infotafeln, S. 29 – 31	—	—	—
<b>WEITERE BETEILIGUNGEN</b> 	Saarland Card, S. 53			
	Kooperation mit Reiseveranstaltern, S. 54			
	Genuss Region Saarland, S. 55			
	Wanderfreundliche Gastgeber, S. 56			
	Fahrradfreundliche Gastgeber, S. 57			
	Motorradfreundliche Gastgeber, S. 58			
	Nachhaltiges Reiseziel, S. 59			
	ServiceQualität Deutschland, S. 60			
	Tourismuslotse Saarland, S. 61			

# DEUTSCHLAND / SCHWEIZ ONLINE







## ONLINE

### [www.urlaub.saarland](http://www.urlaub.saarland)

Mit Ihrer Präsenz auf unserer Website erreichen Sie potentielle Gäste, die sich über das touristische Angebot im Saarland informieren.

**VERTRIEB:** Bewerbung der Website über alle Online- und Offline-Kanäle

**REICHWEITE:** 195.000 Seitenaufrufe  
(Page Impressions) / Monat  
68.000 Sitzungen / Monat

**ZIELMÄRKTE:** Deutschland  
Niederlande  
Frankreich  
Belgien  
Schweiz  
Luxemburg  
Großbritannien

**IHRE VORTEILE:** Bessere Sichtbarkeit durch große Reichweite der Website



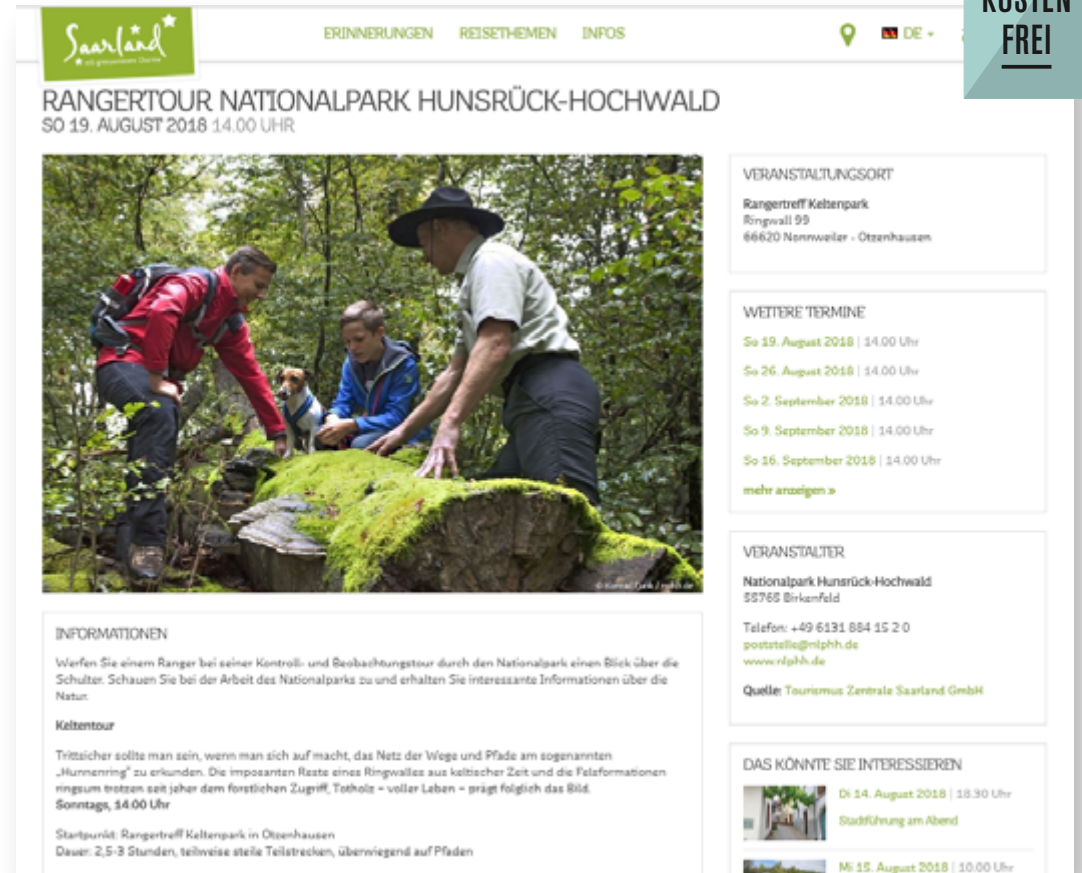
## VERANSTALTUNGSKALENDER

**MASSNAHME:** Eintrag Ihrer Veranstaltung im Veranstaltungskalender auf unserer Website

**REICHWEITE:** 10.000 Seitenaufrufe (Page Impressions) / Monat (Veranstaltungskalender)

68.000 Sitzungen / Monat (Gesamtportal)

**BETEILIGUNG:** Präsentation Ihrer Veranstaltungen mit ausführlicher Darstellung inkl. Text, Bild oder Video und weiterführenden Links





The screenshot shows a website for the Nationalpark Hunsrück-Hochwald. At the top, there's a navigation bar with 'ERINNERUNGEN', 'REISETHEMEN', and 'INFOS'. A location pin icon and 'DE' are also visible. The main heading is 'RANGERTOUR NATIONALPARK HUNSRÜCK-HOCHWALD' with the date 'SO 19. AUGUST 2018 14.00 UHR'. Below this is a large photo of three people (two men and one woman) in a forest, looking at a mossy log. To the right of the photo, there's a section 'VERANSTALTUNGSORT' with details: 'Rangertreff Keltenspark, Ringwall 99, 66620 Nonnweiler - Otzenhausen'. Below that is 'WETTERE TERMINE' with a list of dates and times: 'So 19. August 2018 | 14.00 Uhr', 'So 26. August 2018 | 14.00 Uhr', 'So 2. September 2018 | 14.00 Uhr', 'So 9. September 2018 | 14.00 Uhr', and 'So 16. September 2018 | 14.00 Uhr'. There's a link 'mehr anzeigen >'. Below that is 'VERANSTALTER' with 'Nationalpark Hunsrück-Hochwald', address '55765 Birkenfeld', phone '+49 6131 884 15 2 0', email 'poststelle@nphh.de', and website 'www.nphh.de'. The source is 'Quelle: Tourismus Zentrale Saarland GmbH'. At the bottom right, there's a section 'DAS KÖNNTE SIE INTERESSIEREN' with a small photo and text 'Di 14. August 2018 | 18.30 Uhr, Stadtführung am Abend'. The bottom left section 'INFORMATIONEN' contains a paragraph about the tour, a subheading 'Keltentour', and details about the tour route and start/end points.

**VERANSTALTUNGSORT**  
Rangertreff Keltenspark  
Ringwall 99  
66620 Nonnweiler - Otzenhausen

**WETTERE TERMINE**  
So 19. August 2018 | 14.00 Uhr  
So 26. August 2018 | 14.00 Uhr  
So 2. September 2018 | 14.00 Uhr  
So 9. September 2018 | 14.00 Uhr  
So 16. September 2018 | 14.00 Uhr  
[mehr anzeigen >](#)

**VERANSTALTER**  
Nationalpark Hunsrück-Hochwald  
55765 Birkenfeld  
Telefon: +49 6131 884 15 2 0  
[poststelle@nphh.de](mailto:poststelle@nphh.de)  
[www.nphh.de](http://www.nphh.de)  
Quelle: Tourismus Zentrale Saarland GmbH

**DAS KÖNNTE SIE INTERESSIEREN**  
 Di 14. August 2018 | 18.30 Uhr  
Stadtführung am Abend  
 Mi 15. August 2018 | 10.00 Uhr

**INFORMATIONEN**  
Werfen Sie einem Ranger bei seiner Kontroll- und Beobachtungstour durch den Nationalpark einen Blick über die Schulter. Schauen Sie bei der Arbeit des Nationalparks zu und erhalten Sie interessante Informationen über die Natur.  
**Keltentour**  
Trittsicher sollte man sein, wenn man sich auf macht, das Netz der Wege und Pfade am sogenannten „Hunsrückring“ zu erkunden. Die imposanten Reste eines Ringwalls aus keltischer Zeit und die Felsformationen ringsum trotzten seit jeher dem forstlichen Zugriff. Totholz – voller Leben – prägt folglich das Bild.  
Sonntags, 14.00 Uhr  
Startpunkt: Rangertreff Keltenspark in Otzenhausen  
Dauer: 2,5-3 Stunden, teilweise steile Teilstrecken, überwiegend auf Pfaden

Termineintrag im Veranstaltungskalender

KOSTEN  
FREI

## NEWSLETTER

MASSNAHME:	Platzierung in unserem Themen-Newsletter
ABONNENTEN:	4.200
ERSCHEINUNGSTERMIN:	ca. 10 x pro Jahr
BETEILIGUNG:	Präsentation eines Pauschalangebots, eines Veranstaltungstipps oder eines anderen Highlights (in Textform) mit Link zum Angebot auf <a href="http://www.urlaub.saarland">www.urlaub.saarland</a>
HINWEIS:	Redaktionsplan auf Anfrage, 1 Arrangement pro Newsletter
PREIS:	80 €
BUCHUNG:	Laufend

80 €



Newsletter mit einem Veranstaltungstipp

## PRÄSENTATION IN UNSEREM BUCHUNGSSYSTEM DESKLINE

### MASSNAHME:

Online-Buchbarkeit von Hotels und Ferienwohnungen über die Buchungsplattform Deskline, die in unsere Website integriert ist.

Durch Verträge mit unterschiedlichen Vertriebspartnern ist eine Integration und Ausspielung Ihrer Unterkunft auf den großen Onlinebuchungsplattformen wie z.B. HRS Holidays, BestFewo.de, holidu etc. möglich. Je nach Buchungsplattform fallen unterschiedliche Provisionen an. Sollten Sie an diesem erweiterten Vertriebsservice interessiert sein, beraten wir Sie gerne!

### REICHWEITE:

68.000 Sitzungen / Monat  
(Gesamtportal)

### PREIS:

einmalig 95 € zzgl.  
Vermittlungsprovision von 10 %

95 €  
einmalig

**booking&more!** Zurück Deutsch

**VICTOR'S SEEHOTEL WEINGÄRTNER**

★★★★★

ab 47,50 pro Person/Nacht in EUR inkl. Frühstück

Interessantes: [Homepage](#)

Angebote Beschreibung Lage/Anreise Ausstattung Mehr...

Unterkünfte

Verfügbarkeit prüfen Achten Sie auf Angebote für das von Ihnen gewünschte Reisedatum

Anreise Nächte Abreise Sind Sie flexibel?

1. Einheit Erwachsene Kinder

Verpflegung 2 0

+ Einheit hinzufügen

SUCHEN

Alle Unterkünfte zeigen Alle Unterkünfte auf einen Blick

	EUR
+ Junior Suite Superior	ab 72,50 pro Person/Nacht
+ Doppelzimmer Standard	ab 47,50 bis 52,50 pro Person/Nacht
+ Einzelzimmer	ab 69,00 bis 70,00 pro Person/Nacht

Präsentation eines Hotels im Buchungssystem

## VERÖFFENTLICHUNG VON ARRANGEMENTS (NUR ONLINE)

### MASSNAHME:

Eintrag Ihres Pauschalarrangements auf unserer Website. Über 80% aller Anfragen erreichen uns über die Website. Sie hat eine wesentliche Bedeutung für die Vermarktung Ihrer Angebote. Ihre Arrangements erscheinen auch in den dazugehörigen Themenrubriken.

### REICHWEITE:

68.000 Sitzungen / Monat (Gesamtportal)

### LAUFZEIT:

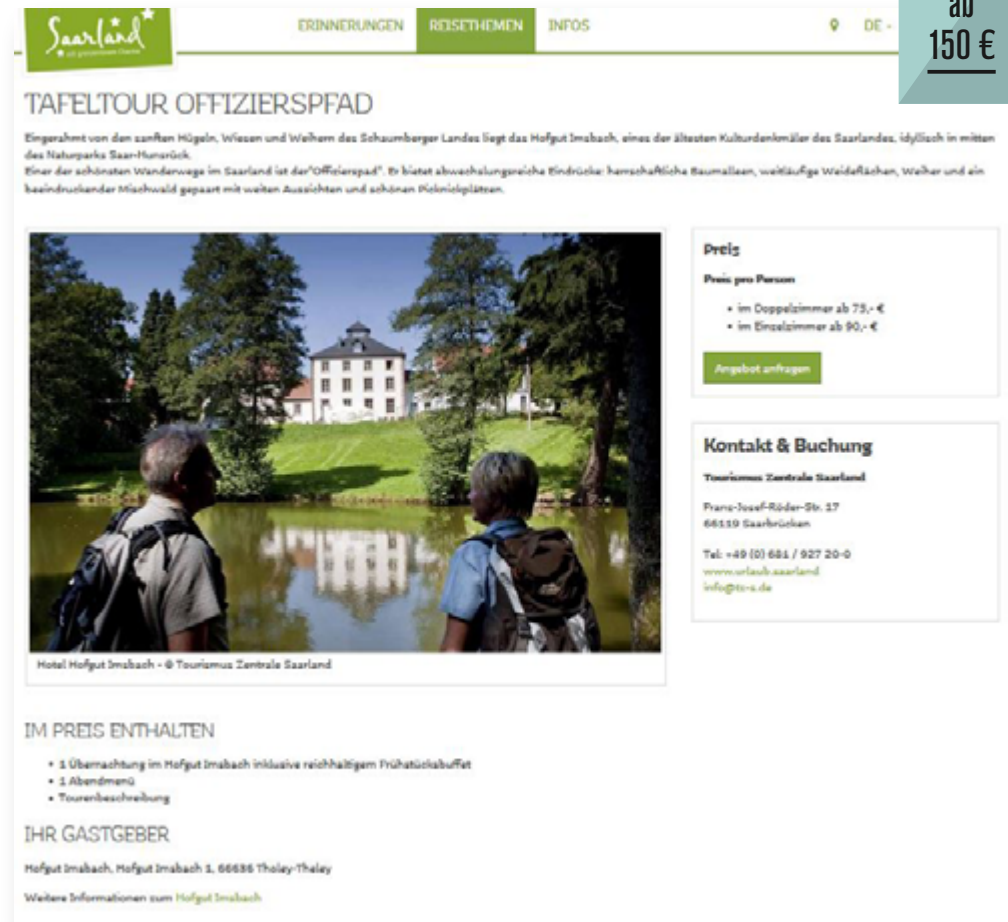
bis 31. Dezember des Jahres

### BETEILIGUNG:

Darstellung Ihres Arrangements (Angebotsbeschreibung mit Bild auf unserer Website, Integration in die Volltextsuche, direkte Kontaktaufnahme mittels Buchungsformular möglich)

### PREIS:

1. Arrangement 150 €




**Saarland** das gemeinsame Land

ERINNERUNGEN REISETHEMEN INFOS

DE

### TAFELTOUR OFFIZIERSPFAD

Eingezhmt von den saarften Hügeln, Wäsen und Wehern des Schaumberger Landes liegt das Hofgut Imabach, eines der ältesten Kulturdenkmäler des Saarlandes, idyllisch in mitten des Naturparks Saar-Hunsrück.  
 Einer der schönsten Wanderwege im Saarland ist der "Offizierspfad". Er bietet abwechslungsreiche Eindrücke: herrschaftliche Baumalleen, weitläufige Weideflächen, Weher und ein beeindruckender Mischwald gepaart mit weiten Aussichten und schönen Picknickplätzen.



Hotel Hofgut Imabach - © Tourismus Zentrale Saarland

**Preis**

Preis pro Person

- im Doppelzimmer ab 75,- €
- im Einzelzimmer ab 90,- €

Angebot anfragen

**Kontakt & Buchung**

Tourismus Zentrale Saarland

Prinz-Josef-Röder-Str. 17  
 66119 Saarbrücken

Tel: +49 (0) 681 / 927 20-0  
[www.urlaub-saarland.info](http://www.urlaub-saarland.info)  
[info@t-z.de](mailto:info@t-z.de)

**IM PREIS ENTHALTEN**

- 1 Übernachtung im Hofgut Imabach inklusive reichhaltigem Frühstückbuffet
- 1 Abendmenü
- Tourenbeschreibung

**IHR GASTGEBER**

Hofgut Imabach, Hofgut Imabach 1, 66686 Tholey-Tholey

Weitere Informationen zum Hofgut Imabach

ab  
150 €

Pauschalarrangement unter den Urlaubsthemen



## BUCHUNG ONLINE (DE / CH)

VERANSTALTUNGSKALENDER	kostenfrei
NEWSLETTER	80 €
PRÄSENTATION IM BUCHUNGSSYSTEM DESKLINE	95 € einmalig
VERÖFFENTLICHUNG VON ARRANGEMENTS (NUR ONLINE)	150 €

Unternehmen, Institut

Ansprechpartner

Adresse, Adresszusatz

PLZ, Land

Telefon

Fax

E-Mail

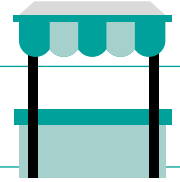
Wir sind zertifiziert von  
ServiceQualität Deutschland

Bitte Zutreffendes ankreuzen und per Fax senden an  
0681 / 927 20-40.

Bei Rückfragen wenden Sie sich bitte an: Kevin Ehm  
E-Mail [ehm@tz-s.de](mailto:ehm@tz-s.de) oder Tel.: 0681 / 927 20-37

# MESSEN





## MESSEN

Die Tourismus Zentrale Saarland präsentiert sich auf Messen, Workshops und Roadshows. Ziel ist, das Saarland als attraktives Reiseziel mit weitreichendem Angebot bekannter zu machen.

**MASSNAHME:** Beteiligung persönlich vor Ort oder durch Auslage Ihres Prospektmaterials je nach Messe

**ZIELMÄRKTE:** Deutschland, Frankreich, Luxemburg, Niederlande und Belgien (siehe auch Seiten 36 und 44)

**IHRE VORTEILE:** Direkter Kontakt zur Zielgruppe  
Neukundengewinnung  
Stammkundenpflege



Saarlandstand auf der ITB



## TOURNATUR IN DÜSSELDORF (WANDER- UND TREKKINGMESSE)

BESUCHER:	35.000
TERMIN:	04. – 06. September 2020
ZIELGRUPPE:	Outdooraffine Endkunden aus Nordrhein-Westfalen (Schwerpunkt Wandern)
BETEILIGUNGEN:	Prospektauslage Persönliche Präsenz am Stand
PREISE:	Prospektauslage: 150 € Persönliche Teilnahme: 650 €



Präsenz am TZS-Messestand auf der TourNatur

ab  
150 €



## FAHRRAD- & ERLEBNISREISEN MIT WANDERN IN STUTT GART

BESUCHER:	32.000
TERMIN:	11. – 12. Januar 2020
ZIELGRUPPE:	Outdooraffine Endkunden aus Baden-Württemberg (Schwerpunkte Wandern und Radfahren)
BETEILIGUNGEN:	Prospektauslage Persönliche Präsenz am Stand
PREISE:	Prospektauslage: 150 € Persönliche Teilnahme: 550 €



Auslage von Prospekten am Messestand der TZS  
auf der Fahrrad- & Erlebnisreisen

ab  
150 €



## RAD + FREIZEIT 2020 – DIE ADFC-RADREISEMESSE BONN



BESUCHER:	5.000
TERMIN:	22. März 2020
ZIELGRUPPE:	Fahrradaffine Endkunden aus Nordrhein-Westfalen
BETEILIGUNGEN:	Prospektauslage Persönliche Präsenz am Stand
PREISE:	Prospektauslage: 150 € Persönliche Teilnahme: 300 €



## ADFC RADREISEMARKT IN FRANKFURT A. M.

BESUCHER:	2.000
TERMIN:	22. März 2020
ZIELGRUPPE:	Fahrradaffine Endkunden aus Hessen
BETEILIGUNGEN:	Prospektauslage mit Beratung durch TZS-Standpersonal Persönliche Präsenz am Stand
PREISE:	Prospektauslage: 150 € Persönliche Teilnahme: 300 €



TZS-Messestand auf dem ADFC Radreisemarkt in Frankfurt

ab  
150 €



## REISEWELT IN DEN SHADOW ARKADEN IN DÜSSELDORF

BESUCHER:	2.000
TERMIN:	16. Februar 2020
ZIELGRUPPE:	Endkunden aus Düsseldorf und Umgebung
BETEILIGUNGEN:	Prospektauslage Persönliche Präsenz am Stand
PREISE:	Prospektauslage: 150 € Persönliche Teilnahme: 600 €



TZS-Messestand in den Shadow Arkaden

ab  
150 €

## SAARLORLUX TOURISMUSBÖRSE IN ST. INGBERT

BESUCHER:	10.000
TERMIN:	14. – 15. März 2020
ZIELGRUPPE:	Endkunden aus dem Saarland, Rheinland-Pfalz und Frankreich
BETEILIGUNGEN:	Prospektauslage Persönliche Präsenz am Stand
PREISE:	Prospektauslage: 150 € Persönliche Teilnahme: 500 €



Persönliche Beratung am TZS-Stand auf der SaarLorLux Tourismusbörse



## GENUSSWERK MESSE IN SAARBRÜCKEN

BESUCHER:	prognostiziert sind 15.000 – 20.000 Besucher
TERMIN:	03. – 05. April 2020
ZIELGRUPPE:	Fachbesucher und Endkunden mit großem Interesse an kulinarischen Spezialitäten und nachhaltigem Genuss
BETEILIGUNG:	Standplatz für bis zu 8 Genuss-Partner am TZS-Gemeinschaftsstand
PREIS:	Persönliche Teilnahme ab 150 €

ab  
150 €



Counter auf der Slow Food Messe

## BUCHUNG MESSEN (DE)

TOURNATUR IN DÜSSELDORF	
PROSPEKTAUSLAGE	150 €
PERSÖNLICHE TEILNAHME	650 €
FAHRRAD- & ERLEBNISREISEN MIT WANDERN IN STUTTGART	
PROSPEKTAUSLAGE	150 €
PERSÖNLICHE TEILNAHME	550 €
RAD + FREIZEIT 2020 - DIE ADFC-RADREISEMESSE BONN	
PROSPEKTAUSLAGE	150 €
PERSÖNLICHE TEILNAHME	300 €
ADFC RADREISEMARKT IN FRANKFURT a.M	
PROSPEKTAUSLAGE	150 €
PERSÖNLICHE TEILNAHME	300 €
REISEWELT IN DEN SCHADOW ARKARDEN IN DÜSSELDORF	
PROSPEKTAUSLAGE	150 €
PERSÖNLICHE TEILNAHME	600 €
SAARLORLUX TOURISMUSBÖRSE IN ST. INGBERT	
PROSPEKTAUSLAGE	150 €
PERSÖNLICHE TEILNAHME	500 €
GENUSSWERK MESSE IN SAARBRÜCKEN	
PERSÖNLICHE TEILNAHME	ab 150 €

Unternehmen, Institut

Ansprechpartner

Adresse, Adresszusatz

PLZ, Land

Telefon

Fax

E-Mail

Wir sind zertifiziert von  
ServiceQualität Deutschland

Bitte Zutreffendes ankreuzen und per Fax senden an  
0681/927 20-40.

Bei Rückfragen wenden Sie sich bitte an: Joanna Czymny  
E-Mail [czymny@tz-s.de](mailto:czymny@tz-s.de) oder Tel.: 0681/927 20-27



# WORKSHOPS



## GERMAN TRAVEL MART (GTM) IN ROSTOCK

MASSNAHME:	Branchentreff für Entscheider und Einkäufer aus der internationalen Reise- und Touristikbranche
TERMIN:	10. - 12. Mai 2020
BETEILIGUNG:	Persönliche Teilnahme
PREIS:	1.800 € pro Teilnehmer (Plätze begrenzt)



TZS-Counter mit Partner auf dem GTM

ab  
1800 €

## RDA GROUP TRAVEL EXPO FRIEDRICHSHAFEN UND KÖLN

<b>MASSNAHME:</b>	Branchentreff für Bus- und Gruppenreiseveranstalter
<b>TERMIN:</b>	21. - 22. April 2020 Friedrichshafen 07. - 08. Juli 2020 Köln
<b>BETEILIGUNGEN:</b>	Prospektauslage Persönliche Teilnahme
<b>HINWEIS:</b>	Prospektauslage beschränkt auf zwei Kataloge
<b>PREISE:</b>	Prospektauslage pro Standort: 300 €  Persönliche Teilnahme pro Standort: 650 €



TZS-Messestand auf der RDA Group Travel Expo in Köln

ab  
300 €

## BUCHUNG WORKSHOPS (DE / CH)

GERMAN TRAVEL MART (GTM) IN ROSTOCK	
PERSÖNLICHE TEILNAHME	1.800 €
RDA GROUP TRAVEL EXPO FRIEDRICHSHAFEN	
PROSPEKTAUSLAGE (MAX. 2 KATALOGE)	300 €
PERSÖNLICHE TEILNAHME	650 €
RDA GROUP TRAVEL EXPO KÖLN	
PROSPEKTAUSLAGE (MAX. 2 KATALOGE)	300 €
PERSÖNLICHE TEILNAHME	650 €

Unternehmen, Institut

Ansprechpartner

Adresse, Adresszusatz

PLZ, Land

Telefon

Fax

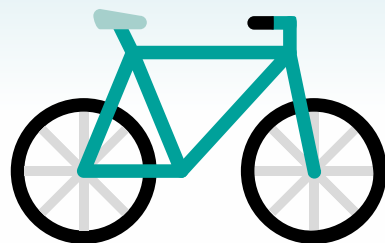
E-Mail

Wir sind zertifiziert von  
ServiceQualität Deutschland

Bitte Zutreffendes ankreuzen und per Fax senden an  
0681 / 927 20-40.

Bei Rückfragen wenden Sie sich bitte an: Eric Schneider  
E-Mail [schneider@tz-s.de](mailto:schneider@tz-s.de) oder Tel.: 0681 / 927 20-15

# RAD-INFOTAFELN





## WERBEFLÄCHE AN DEN RAD-INFOTAFELN IM SAARLAND

Rad-Infotafeln geben vor Ort Orientierung und Tipps zu Einkehrmöglichkeiten in der Nähe der Radwege. Direkt und ohne Streuverlust können Sie gezielt Radfahrer über die Werbe-Paneeelen an den Rad-Infotafeln ansprechen.

<b>MASSNAHME:</b>	Folienbeklebung
<b>LAUFZEIT:</b>	5 Jahre
<b>HINWEIS:</b>	belegbare Standorte auf Anfrage, Abwicklung über die Tourismusorganisationen der Landkreise
<b>PREIS:</b>	250 € pro Fläche (inklusive Grafik, Foliendruck und Montage)
<b>BUCHUNG:</b>	Laufend

250 €



Rad-Infotafel mit aufgebracht Werbung

## BUCHUNG RAD-INFOTAFELN IM SAARLAND

WERBEFLÄCHE AN RAD-INFOTAFEL

400 x 150 mm

250 €

Unternehmen, Institut

Ansprechpartner

Adresse, Adresszusatz

PLZ, Land

Telefon

Fax

E-Mail

Wir sind zertifiziert von  
ServiceQualität Deutschland

Bitte Zutreffendes ankreuzen und per Fax senden an  
0681/927 20-40.

Bei Rückfragen wenden Sie sich bitte an: Klaus Wallach  
E-Mail [wallach@tz-s.de](mailto:wallach@tz-s.de) oder Tel.: 0681/927 20-23

# FRANKREICH LUXEMBURG ONLINE

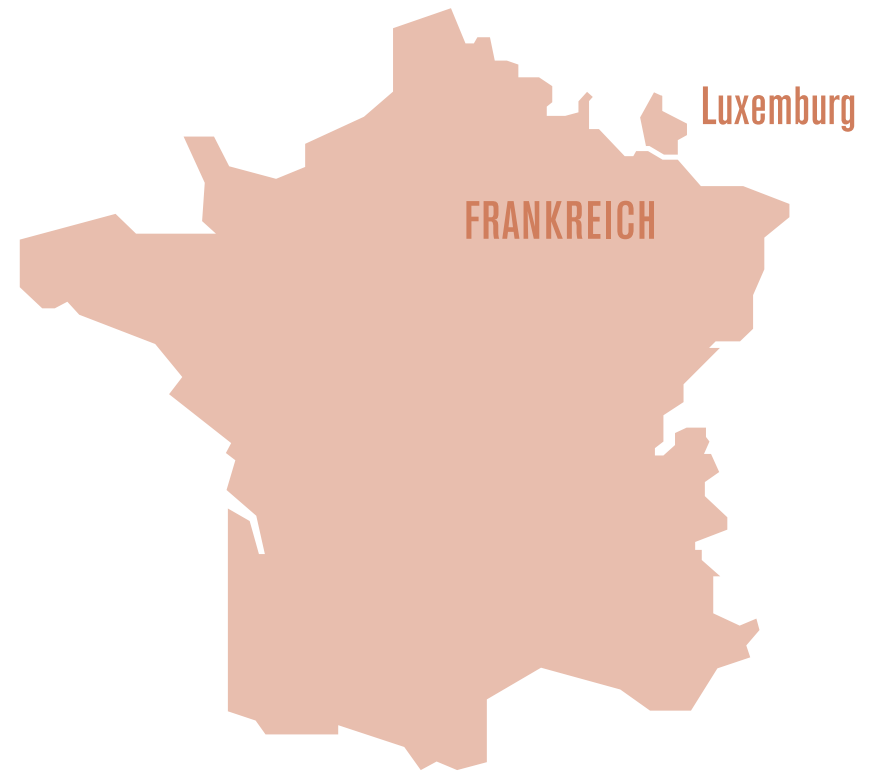




## FRANKREICH, LUXEMBURG

Die Tourismus Zentrale Saarland (TZS) bearbeitet den französischen Markt intensiv mit verschiedenen Marketingaktivitäten. Nutzen Sie die Chance und profitieren Sie von unserem Know-how zu diesem stark expandierenden Markt. Von unseren eigenen Newslettern und Messeauftritten bis hin zu Kooperationen mit der Deutschen Zentrale für Tourismus:

Profitieren Sie von unseren crossmedialen Maßnahmen!





## TZS-NEWSLETTER FRANKREICH

MASSNAHME:	Platzierung im französischen Themen-Newsletter
ABONNENTEN:	880
ERSCHEINUNGSTERMIN:	1 – 2 x pro Jahr
BETEILIGUNG:	Präsentation eines Pauschalangebots, eines Veranstaltungstipps oder eines anderen Highlights (in Textform) mit Link zum Angebot auf <a href="http://www.visiter-la-sarre.fr">www.visiter-la-sarre.fr</a>
HINWEIS:	1 Arrangement pro Newsletter
PREIS:	80 €
BUCHUNG:	Laufend

80 €

**Saarland**

Madame, Monsieur,

Pour vous, la Sarre se met à l'heure d'été : séjours insolites, événements à la une, moments nature – pas besoin de partir très loin cet été pour se changer les idées. Cap sur le land de Sarre pour une escapade réussie, en famille, à deux ou en tribu.

Bonne lecture et au plaisir de vous recevoir !

L'équipe de la Tourisme Zentrale Saarland

**Bons plans de l'été en Sarre**

**Les incontournables de l'été**  
La Sarre propose de nombreuses activités ou sorties pour tous les goûts, à faire en famille ou en tribu pour se cultiver, s'amuser, se dépenser, s'aérer ou se faire peur ! Vivement les grandes vacances !

[En savoir plus](#)

**RDV avec la culture**  
L'art urbain, né dans la rue, investit de ses couleurs la Volckinger Hütte, usine désaffectée devenue patrimoine mondial de l'UNESCO. Visible jusqu'au 1er novembre, l'expo « UrbanArt Biennale » rend hommage à des artistes sortis de l'underground.

[En savoir plus](#)

**Événements**

**Exposition exceptionnelle « Les mondes des corps »**

**Saar-Spectacle du 7 au 9 août 2015**

**Contact**

**Offres**

**L'agenda**

**Hébergement**

**Saar-Hunsrück-Steig**  
Randonnée de la Moselle à la Boucle de la Sarre

[Lire la suite](#)

**172,00 EUR**

Französischer TZS-Newsletter

## VERÖFFENTLICHUNG VON ARRANGEMENTS (NUR ONLINE)

### MASSNAHME:

Eintrag von Pauschalarrangements für Unterkünfte unter den Urlaubsthemen Wandern, Radfahren, Kultur, Kulinarik, Wellness auf: [www.visiter-la-sarre.fr](http://www.visiter-la-sarre.fr)

### REICHWEITE:

10.000 Sitzungen / Monat (Gesamtportal)

### LAUFZEIT:

bis 31. Dezember des Jahres

### BETEILIGUNG:

Darstellung Ihres Arrangements (Angebotsbeschreibung mit Bild auf unserer Website, Integration in die Volltextsuche, direkte Kontaktaufnahme mittels Buchungsformular möglich)

### HINWEIS:

Bei Veröffentlichung eines Arrangements in deutscher Sprache ist die Darstellung auf der französischen Website kostenlos möglich.

### PREIS:

150 € (bei Veröffentlichung nur in französischer Sprache)

**Saarland** ERINNERUNGEN REISETHEMEN INFOS DE

### TAFELTOUR OFFIZIERSPFAD

Eingerahmt von den sanften Hügeln, Wiesen und Weiden des Saarländischen Landes liegt das Hofgut Imbach, eines der ältesten Kulturdenkmäler des Saarlandes, idyllisch in mitten des Naturparks Saar-Hunsrück. Einer der schönsten Wanderwege im Saarland ist der "Offizierspfad". Er bietet abwechslungsreiche Eindrücke: herrschaftliche Baumalleen, weitläufige Weidenflächen, Weiher und ein beeindruckender Mischwald gepaart mit weiten Aussichten und schönen Picknickplätzen.

Hofgut Imbach - © Tourismus Zentrale Saarland

**Preis**

Preis pro Person

- im Doppelzimmer ab 75,- €
- im Einzelzimmer ab 90,- €

Angebot anfragen

**Kontakt & Buchung**

Tourismus Zentrale Saarland

Frank-Josef-Röder-Str. 17  
66119 Saarbrücken

Tel: +49 (0) 681 / 927 20-0  
[www.visit-saarland.de](http://www.visit-saarland.de)  
[info@ts-z.de](mailto:info@ts-z.de)

**IM PREIS ENTHALTEN**

- 1 Übernachtung im Hofgut Imbach inklusive reichhaltigem Frühstückbuffet
- 1 Abendmenü
- Tourenbeschreibung

**IHR GASTGEBER**

Hofgut Imbach, Hofgut Imbach 1, 66686 Tholey-Tholey

Weitere Informationen zum Hofgut Imbach

ab 150 €

Pauschalarrangement unter den Urlaubsthemen

## BUCHUNG ONLINE (FR / LU)

TZS-NEWSLETTER FRANKREICH		80 €
VERÖFFENTLICHUNG VON ARRANGEMENTS (NUR ONLINE)	Veröffentlichung nur in französischer Sprache	150 €

Unternehmen, Institut

Ansprechpartner

Adresse, Adresszusatz

PLZ, Land

Telefon

Fax

E-Mail

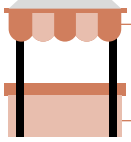
Wir sind zertifiziert von  
ServiceQualität Deutschland

Bitte Zutreffendes ankreuzen und per Fax senden an  
0681 / 927 20-40.

Bei Rückfragen wenden Sie sich bitte an: Joanna Czynny  
E-Mail [czynny@tz-s.de](mailto:czynny@tz-s.de) oder Tel.: 0681 / 927 20-27

# MESSEN





## FÊTE DES JARDINS ET DES SAVEURS (GARTENFEST IN LAQUENEXY/FRANKREICH)

**TERMIN:**

Oktober 2020

**ZIELGRUPPE:**

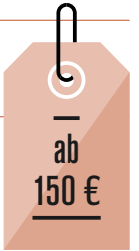
Natur- und kulturaffine Endkunden  
aus Frankreich

**BETEILIGUNGEN:**

Prospektauslage  
Persönliche Präsenz am Counter

**PREIS:**

Prospektauslage: 150 €  
Persönliche Teilnahme: auf Anfrage



## BUCHUNG MESSEN (FR / LU)

FÊTE DES JARDINS ET DES SAVEURS  
(LAQUENEXY/FRANKREICH)

PROSPEKTAUSLAGE

150 €

PERSÖNLICHE TEILNAHME

auf Anfrage

Unternehmen, Institut

Ansprechpartner

Adresse, Adresszusatz

PLZ, Land

Telefon

Fax

E-Mail

Wir sind zertifiziert von  
ServiceQualität Deutschland

Bitte Zutreffendes ankreuzen und per Fax senden an  
0681 / 927 20-40.

Bei Rückfragen wenden Sie sich bitte an: Joanna Czynny  
E-Mail [czynny@tz-s.de](mailto:czynny@tz-s.de) oder Tel.: 0681 / 927 20-27

# NIEDERLANDE BELGIEN ONLINE





---

## NIEDERLANDE, BELGIEN

---

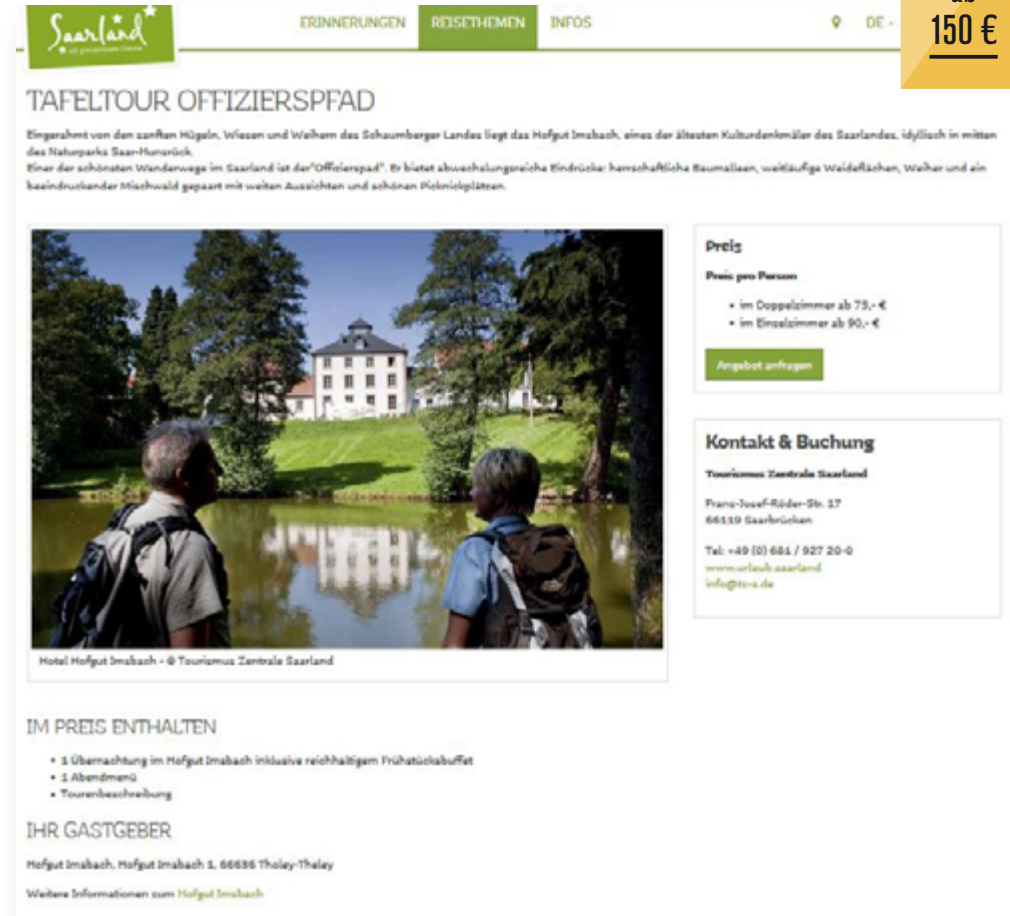
Für den niederländischen und belgischen Markt umfasst das crossmediale Angebot der TZS den Auftritt auf verschiedenen Messen und gemeinsame Maßnahmen mit der Deutschen Zentrale für Tourismus e.V. in Belgien und den Niederlanden.

Profitieren Sie von unserem Know-how und nutzen Sie Ihre Chance, sich auf diesen wachsenden Märkten zu positionieren.



## VERÖFFENTLICHUNG VON ARRANGEMENTS (NUR ONLINE)

- MASSNAHME:** Eintrag von Pauschalarrangements unter den Urlaubsthemen Wandern, Radfahren, Kultur, Kulinarik, Wellness und Motorrad auf [www.toerisme-saarland.nl](http://www.toerisme-saarland.nl)
- REICHWEITE:** 11.000 Sitzungen / Monat (Gesamtportal)
- LAUFZEIT:** bis 31. Dezember des Jahres
- BETEILIGUNG:** Darstellung Ihres Arrangements (Angebotsbeschreibung mit Bild auf unserer Website, Integration in die Volltextsuche, direkte Kontaktaufnahme mittels Buchungsformular möglich)
- HINWEIS:** Bei Veröffentlichung eines Arrangements in deutscher Sprache ist die Darstellung auf der niederländischen Website kostenlos möglich.
- PREISE:** 150 € (bei Veröffentlichung nur in niederländischer/französischer Sprache)



**TAFELTOUR OFFIZIERSPFAD**

Eingerahmt von den sanften Hügeln, Wiesen und Wäldern des Saarländischen Landes liegt das Hofgut Imbach, eines der ältesten Kulturdenkmäler des Saarlandes, idyllisch in mitten des Naturparks Saar-Hunsrück. Einer der schönsten Wanderwege im Saarland ist der "Offizierspfad". Er bietet abwechslungsreiche Eindrücke: herrschaftliche Baumalleen, weitläufige Weidenflächen, Weiher und ein beeindruckender Mischwald gepaart mit weiten Aussichten und schönen Picknickplätzen.

**Preis**

Preis pro Person

- im Doppelzimmer ab 73,- €
- im Einzelzimmer ab 90,- €

[Angebot anfragen](#)

**Kontakt & Buchung**

**Tourismus Zentrale Saarland**

Frank-Josef-Röder-Str. 17  
66119 Saarbrücken

Tel: +49 (0) 681 / 927 20-0  
[www.saarland-saarland.de](http://www.saarland-saarland.de)  
[info@ts-sa.de](mailto:info@ts-sa.de)

**IM PREIS ENTHALTEN**

- 1 Übernachtung im Hofgut Imbach inklusive reichhaltigem Frühstückbuffet
- 1 Abendmenü
- Tourenbeschreibung

**IHR GASTGEBER**

Hofgut Imbach, Hofgut Imbach 1, 66686 Tholey-Tholey

Weitere Informationen zum Hofgut Imbach

Pauschalarrangement unter den Urlaubsthemen

## BUCHUNG ONLINE (NL / BE)

VERÖFFENTLICHUNG VON  
ARRANGEMENTS (NUR ONLINE)

Veröffentlichung nur in  
niederländischer Sprache  
**150 €**

Unternehmen, Institut

Ansprechpartner

Adresse, Adresszusatz

PLZ, Land

Telefon

Fax

E-Mail

Wir sind zertifiziert von  
ServiceQualität Deutschland

Bitte Zutreffendes ankreuzen und per Fax senden an  
0681 / 927 20-40.

Bei Rückfragen wenden Sie sich bitte an: Joanna Czynny  
E-Mail [czynny@tz-s.de](mailto:czynny@tz-s.de) oder Tel.: **0681 / 927 20-27**

# MESSEN / WORKSHOPS





## FIETS- EN WANDELBEURS UTRECHT (NIEDERLANDE)

TERMIN:	28. Februar – 01. März 2020
BESUCHER:	20.000
ZIELGRUPPE:	Outdooraffine Endkunden aus den Niederlanden Schwerpunkt Wandern und Radfahren
BETEILIGUNGEN:	Prospektauslage Persönliche Präsenz am Stand
PREISE:	Prospektauslage: 150 € Persönliche Teilnahme: 650 €



TZS-Messestand auf der Fiets- en Wandelbeurs in Utrecht

ab  
150 €



## DZT-REISMARKT DUITSLAND IN AMSTERDAM (NIEDERLANDE)

### MASSNAHME:

Branchentreff für Entscheider und Einkäufer aus der Niederländischen Reise- und Touristikbranche

### BETEILIGUNG:

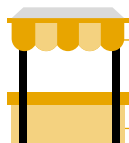
Persönliche Teilnahme (Plätze begrenzt)

### TERMIN:

17. November 2020

### PREIS:

800€ pro Teilnehmer



## DZT-DEUTSCHLANDWORKSHOP IN BRÜSSEL (BELGIEN)

### MASSNAHME:

Branchentreff für Entscheider und Einkäufer aus der Belgischen Reise- und Touristikbranche

### BETEILIGUNG:

Persönliche Teilnahme (Plätze begrenzt)

### TERMIN:

18. November 2020

### PREIS:

800€ pro Teilnehmer



## BUCHUNG MESSEN (NL / BE)

FIETS EN WANDELBEURS UTRECHT (NIEDERLANDE)	
PROSPEKTAUSLAGE	150 €
PERSÖNLICHE TEILNAHME	650 €
DZT-REISMARKT DUTSLAND IN AMSTERDAM (NIEDERLANDE)	
PERSÖNLICHE TEILNAHME	800 €
DZT-DEUTSCHLANDWORKSHOP IN BRÜSSEL (BELGIEN)	
PERSÖNLICHE TEILNAHME	800 €

Unternehmen, Institut

Ansprechpartner

Adresse, Adresszusatz

PLZ, Land

Telefon

Fax

E-Mail

Wir sind zertifiziert von  
ServiceQualität Deutschland

Bitte Zutreffendes ankreuzen und per Fax senden an  
0681/927 20-40.

Bei Rückfragen wenden Sie sich bitte an: Joanna Czynny  
E-Mail [czynny@tz-s.de](mailto:czynny@tz-s.de) oder Tel.: 0681/927 20-27



# ENGLISCHSPRACHIGE MÄRKTE ONLINE



---

## ENGLISCHSPRACHIGE MÄRKTE

---

Für alle übrigen ausländischen Märkte werden die touristischen Informationen über das Saarland auf unserer englischsprachigen Website dargestellt. Auch hier können Sie Ihr Arrangement in englischer Sprache präsentieren.

## VERÖFFENTLICHUNG VON ARRANGEMENTS (NUR ONLINE)

**MASSNAHME:** Eintrag von Pauschalarrangements unter den Urlaubsthemen Wandern, Radfahren, Kultur, Kulinarik, Wellness auf [www.visitsaarland.co.uk](http://www.visitsaarland.co.uk)

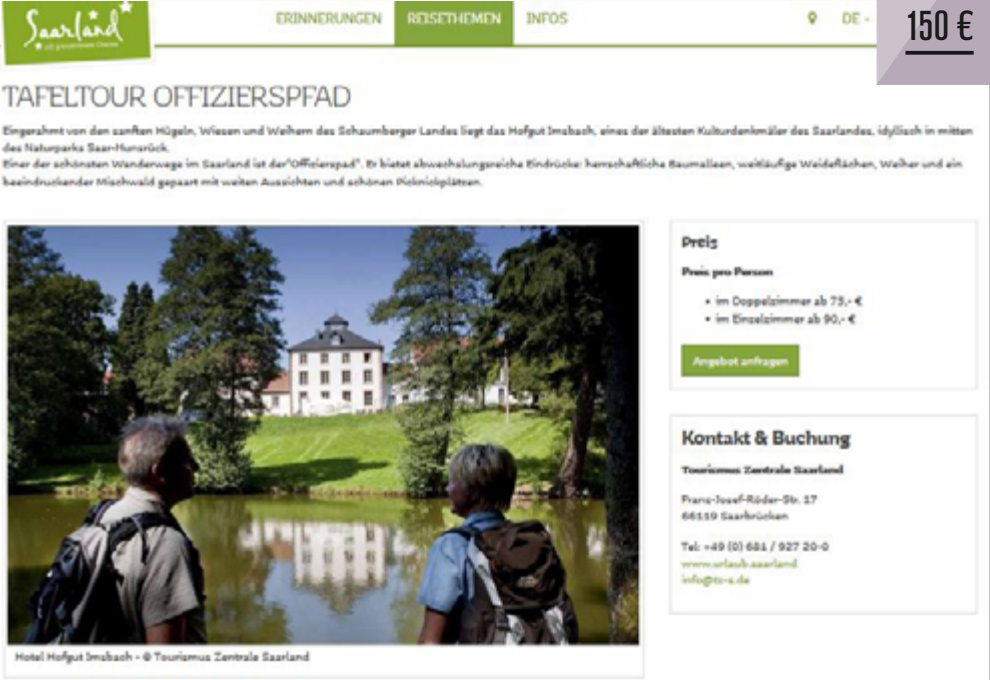
**REICHWEITE:** 1.000 Sitzungen / Monat (Gesamtportal)

**LAUFZEIT:** bis 31. Dezember des Jahres

**BETEILIGUNG:** Darstellung Ihres Arrangements (Angebotsbeschreibung mit Bild auf unserer Website, Integration in die Volltextsuche, direkte Kontaktaufnahme mittels Buchungsformular möglich)

**HINWEIS:** Bei Veröffentlichung eines Arrangements in deutscher Sprache ist die Darstellung auf der englischen Website kostenlos möglich.

**PREIS:** 150 € (bei Veröffentlichung nur in englischer Sprache)



**TAFELTOUR OFFIZIERSPFAD**

Eingerahmt von den sanften Hügeln, Wiesen und Wäldern des Saarländischen Landes liegt das Hofgut Imbach, eines der ältesten Kulturdenkmäler des Saarlandes, idyllisch in mitten des Naturparks Saar-Hunsrück. Einer der schönsten Wanderwege im Saarland ist der "Offizierspfad". Er bietet abwechslungsreiche Eindrücke: herrschaftliche Baumalleen, weitläufige Weidenflächen, Weiher und ein beeindruckender Mischwald gepaart mit weiten Aussichten und schönen Picknickplätzen.

**Preis**

Preis pro Person

- im Doppelzimmer ab 75,- €
- im Einzelzimmer ab 90,- €

[Angebot anfragen](#)

**Kontakt & Buchung**

**Tourismus Zentrale Saarland**

Frank-Josef-Röder-Str. 17  
66119 Saarbrücken

Tel: +49 (0) 681 / 927 20-0  
[www.visit-saarland.de](http://www.visit-saarland.de)  
[info@ts-sa.de](mailto:info@ts-sa.de)

**IM PREIS ENTHALTEN**

- 1 Übernachtung im Hofgut Imbach inklusive reichhaltigem Frühstückbuffet
- 1 Abendmenü
- Tourenbeschreibung

**IHR GASTGEBER**

Hofgut Imbach, Hofgut Imbach 1, 66686 Tholey-Tholey

[Weitere Informationen zum Hofgut Imbach](#)

Pauschalarrangement unter den Urlaubsthemen

ab  
150 €

## BUCHUNG ONLINE (ENGLISCHSPRACHIGE MÄRKTE)

ONLINE

VERÖFFENTLICHUNG VON  
ARRANGEMENTS (NUR ONLINE)

Veröffentlichung nur in englischer Sprache  
**150 €**

Unternehmen, Institut

Ansprechpartner

Adresse, Adresszusatz

PLZ, Land

Telefon

Fax

E-Mail

Wir sind zertifiziert von  
ServiceQualität Deutschland

Bitte Zutreffendes ankreuzen und per Fax senden an  
0681/927 20-40.

Bei Rückfragen wenden Sie sich bitte an: Joanna Czynny  
E-Mail [czynny@tz-s.de](mailto:czynny@tz-s.de) oder Tel.: 0681/927 20-27

# WEITERE BETEILIGUNGS- MÖGLICHKEITEN



## DIE SAARLAND CARD – VIEL ENTDECKEN. VIEL ERLEBEN.

Die Saarland Card ist ein innovatives Produkt für die Gesamtdestination Saarland, das unseren Gästen einen besonderen Service mit hohem Erlebniswert bietet. Übernachtet der touristische Gast mindestens zwei Nächte bei einem Saarland Card Gastgeber, erhält er die Saarland Card beim Check-in und kann damit über 90 Freizeitattraktionen sowie Bus & Bahn im Saarland kostenfrei nutzen. Mit dabei sind z.B. das Weltkulturerbe Völklinger Hütte, das Erlebnisbad Calypso, das Erlebniszentrum, der Kletterhafen Merzig und viele mehr.

Alle teilnehmenden Gastgeber führen einen Umlagebetrag pro Nacht pro Gast an die Tourismus Zentrale Saarland als Systembetreiberin ab. Die teilnehmenden Freizeitattraktionen erhalten für jeden Eintritt, der mit der Saarland Card getätigt wird, eine anteilige Ausschüttung des regulären Eintrittspreises.



### WARUM SIE BEI DER SAARLAND CARD MITMACHEN SOLLTEN:

- ✓ Sie können neue Gäste gewinnen und so Auslastung, Umsatz und Wertschöpfung steigern.
- ✓ Sie bieten Ihren Gästen einen entscheidenden Mehrwert für ihren Aufenthalt im Saarland und erfüllen ihre gestiegenen Qualitätsansprüche.
- ✓ Sie haben einen enormen Service-Vorteil, denn die Saarland Card ist bereits jetzt zu einem Auswahl- und Qualitätskriterium für unsere Gäste geworden.
- ✓ Sie profitieren von einem starken gemeinsamen Marketing zur Saarland Card.

Ihre Ansprechpartnerinnen bei der Tourismus Zentrale Saarland:

Melanie Hertgen

E-Mail [hertgen@tz-s.de](mailto:hertgen@tz-s.de)

oder Tel.: 0681 / 92 720-43

Stephanie Kaiser

E-Mail [kaiser@tz-s.de](mailto:kaiser@tz-s.de)

oder Tel.: 0681 / 92 720-39

[www.card.saarland](http://www.card.saarland)

## KOOPERATION MIT REISEVERANSTALTERN

Zur Optimierung ihres Vertriebs sollten Beherbergungsbetriebe auch die Kooperation mit Reiseveranstaltern in Betracht ziehen. Um den passenden Veranstalter für Ihr Angebot zu finden, sind vor allem die Anzahl der Zimmer und die definierte Zielgruppe entscheidend. Die Tourismus Zentrale Saarland steht mit einer Vielzahl von Reiseveranstaltern in Kontakt.

Profitieren Sie von unserem Netzwerk! Wir beraten Sie gerne.

### LEISTUNGSUMFANG DER DARSTELLUNG:

Präsenz in den Katalogen und/oder auf den Internetseiten der Veranstalter oder Portalen wie Expedia, HRS etc.

### VORTEILE:

- Erschließung neuer Zielgruppen
- Nutzung einer namhaften Marke als Vertriebskanal
- Steigerung der Bekanntheit

### VORAUSSETZUNG:

- Zahlung einer Provision an den Veranstalter
- Einrichtung von Zimmerkontingenten
- Zahlung eines Werbekostenzuschusses an den Veranstalter

Ihre Ansprechpartner bei der Tourismus Zentrale Saarland:  
Eric Schneider

E-Mail [schneider@tz-s.de](mailto:schneider@tz-s.de) oder Tel.: 0681/927 20-15





## GENUSS REGION SAARLAND

Die touristische Vermarktungsinitiative Genuss Region Saarland vereint saarländische Produzenten und Gastwirte in einem Netzwerk, die gemeinsam auf die große Nachfrage nach typisch »Saarländischem« reagieren. Genuss-Partner verpflichten sich mit der Anerkennung der Qualitätscharta, die Kriterien für eine Partnerschaft mit der Genuss Region Saarland zu erfüllen.

Ziel der Initiative ist es, das kulinarische Angebot des Saarlandes – z. B. einkaufen im Hofladen, Führung durch die Betriebsstätten der Genuss-Produzenten, genießen regionaler Spezialitäten beim Restaurantbesuch – für den Gast erlebbar zu machen. Partner der Initiative haben Zugang zu einem reichweitenstarken Tourismusmarketing, im Rahmen dessen sowohl die Partner selbst als auch deren touristische Angebote (z. B. kulinarische Events, Arrangements, Wanderungen u. Ä.) offline und online beworben werden. Darüber hinaus gehören gemeinsame Veranstaltungen und Messeauftritte zu den Marketingmaßnahmen. Alle saarländischen Produzenten und Gastwirte, die die in der Qualitätscharta benannten Kriterien zur Mitwirkung in der Initiative erfüllen, können Partner der »Genuss Region Saarland« werden.

Der jährliche Marketingbeitrag beträgt 150€.

**[www.genuss.saarland](http://www.genuss.saarland)**

Ihre Ansprechpartnerin bei der Tourismus Zentrale Saarland:  
Sabrina Deutsch  
E-Mail [deutsch@tz-s.de](mailto:deutsch@tz-s.de) oder Tel.: 0681/927 20-24



## WANDERFREUNDLICHE GASTGEBER

Das Saarland hat sich als Mittelgebirgslandschaft zu einer attraktiven Wanderregion entwickelt. 70 Premi-  
umwanderwege verteilen sich über das gesamte Saar-  
land. Hierzu gehören Rundwanderwege als Halbtages-  
oder Tagesangebote ebenso wie Streckenwanderwege,  
auf denen über mehrere Etappen gewandert werden  
kann. Als Übernachtungs- oder Gastronomiebetrieb  
können Sie dieses Angebot nutzen, um Wanderer als  
Gäste anzusprechen. Liegt Ihr Betrieb an oder in der  
Nähe eines Wanderweges? Dann sollten Sie Ihr Ange-  
bot auf die Bedürfnisse der Wanderer abstimmen.  
Hierfür hat der Deutsche Wanderverband eigene Krite-  
rien entwickelt und unter Qualitätsgastgeber Wander-  
bares Deutschland zusammengefasst (Auswahl):

- ✓ Sie verfügen über Informationen rund um das Thema wandern?
- ✓ Sie haben die Möglichkeit, die nasse Wanderbe-  
kleidung Ihrer Gäste zu waschen/trocknen?
- ✓ Sie stellen Ihren Gästen ein vielfältiges und ge-  
sundes Wanderfrühstück zur Verfügung?

Dann erfüllen Sie bereits die wichtigsten Bedürfnisse  
der meisten Wandergäste. Den ganzen Kriterienkata-  
log finden Sie hier:

[www.wanderbares-deutschland.de/gastgeber/qualitaetsgastgeber/informationen\\_fuer\\_gastgeber/qualitaetsgastgeber\\_werden.html](http://www.wanderbares-deutschland.de/gastgeber/qualitaetsgastgeber/informationen_fuer_gastgeber/qualitaetsgastgeber_werden.html)

Ihre Ansprechpartnerin bei der Tourismus  
Zentrale Saarland: Andrea Simon-Schäfer  
E-Mail [simon-schaefer@tz-s.de](mailto:simon-schaefer@tz-s.de)  
oder Tel.: 0681 / 927 20-22

Als Qualitätsgastgeber Wanderbares Deutschland wer-  
den Sie auf verschiedenen Kanälen attraktiv darge-  
stellt:

- ✓ Darstellung Ihres Betriebes auf dem Internetpor-  
tal des Wanderverbandes  
[www.wanderbares-deutschland.de/](http://www.wanderbares-deutschland.de/)
- ✓ Kostenfreie Aufnahme in die bekannten Karten-  
werke von KOMPASS
- ✓ Hervorgehobene Darstellung Ihres Betriebes in der  
Saarland Touren-App als Qualitätsgastgeber.
- ✓ Sie nehmen als Übernachtungsbetrieb am Bu-  
chungssystem der Tourismus Zentrale Saarland  
teil? Ihr Haus wird durch das Logo als Qualitäts-  
gastgeber Wanderbares Deutschland besonders  
hervorgehoben.
- ✓ In der Wanderkarte „Wanderlust“, ein Produkt der  
TZS, wird Ihr Betrieb ebenfalls als Qualitätsgast-  
geber aufgenommen.
- ✓ Bereitstellung eines Aufstellers inkl. Flyer zur  
Saarland App als Service für die Gäste



© Marcus Gloger



Deutscher Wanderverband: Tanja Thielmann  
E-Mail [t.thielmann@wanderverband.de](mailto:t.thielmann@wanderverband.de)  
oder Tel.: 0561 / 938 73 26

## FAHRRADFREUNDLICHE GASTGEBER

Abwechslungsreiche Routen, ein lückenloses Beschilderungssystem und eine begleitende Infrastruktur (Rastplätze, Lademöglichkeiten für Pedelecs, Abstellanlagen etc.) zeichnen das „SaarRadland“ aus. Als Übernachtungsbetrieb können Sie dieses Angebot nutzen, um Radfahrer als Gäste zu gewinnen. Liegt Ihr Betrieb an oder in der Nähe eines Radweges? Dann sollten Sie Ihr Angebot auf die Bedürfnisse der Radfahrer abstimmen.

Hierfür hat der ADFC Deutschland eigene Kriterien entwickelt und unter Bett+Bike eine kleine Auswahl zusammengefasst:

- ✓ Sie verfügen über einen abschließbaren Raum für Fahrräder?
- ✓ Sie haben die Möglichkeit, die Radbekleidung Ihrer Gäste zu waschen/trocknen?
- ✓ Sie stellen Ihren Radgästen für den Notfall Werkzeug zur Verfügung?

Dann erfüllen Sie bereits die wichtigsten Bedürfnisse der meisten Radgäste. Den ganzen Kriterienkatalog finden Sie hier:

[www.bettundbike.de/bett-bike/bett-bike-partner-werden/](http://www.bettundbike.de/bett-bike/bett-bike-partner-werden/)

Ihre Ansprechpartnerin bei der Tourismus Zentrale Saarland: Andrea Simon-Schäfer  
E-Mail [simon-schaefer@tz-s.de](mailto:simon-schaefer@tz-s.de)  
oder Tel.: 0681 / 927 20-22

Als Bett + Bike Betrieb werden Sie auf verschiedenen Kanälen attraktiv dargestellt:

- ✓ Darstellung Ihres Betriebes auf dem Internetportal von Bett+Bike [www.bettundbike.de](http://www.bettundbike.de)
- ✓ Aufnahme und Darstellung Ihres Betriebes in der Bett+Bike App inkl. Buchungsfunktion
- ✓ Hervorgehobene Darstellung Ihres Betriebes in der Saarland Touren-App als Bett+Bike Betrieb
- ✓ Sie nehmen am Buchungssystem der Tourismus Zentrale Saarland teil? Ihr Haus wird durch das Bett+Bike Logo besonders hervorgehoben.
- ✓ In der Radkarte „Sattelfest“, ein Produkt der TZS, wird Ihr Betrieb ebenfalls als Fahrradfreundlicher Gastbetrieb aufgenommen.
- ✓ Bereitstellung eines Aufstellers inkl. Flyer zur Saarland Touren - App als Service für die Gäste

Die Anmeldeformulare zum Zertifikat finden Sie unter:

[www.bettundbike.de/bett-bike/bett-bike-partner-werden/anmeldeunterlagen/](http://www.bettundbike.de/bett-bike/bett-bike-partner-werden/anmeldeunterlagen/)

Bett+Bike Regionalmanagerin / ADFC – Hessen, Rhl.Pfalz, Saarland: Beate Heiting  
E-Mail [beate.heiting@adfc-hessen.de](mailto:beate.heiting@adfc-hessen.de)  
oder Tel.: 069-95 63 46 0-44



## MOTORRADFREUNDLICHE GASTGEBER

Sie haben ein Hotel oder Hotel-Restaurant und Ihr Angebot auf die Bedürfnisse von Motorradfahrern ausgelegt? Dann können Sie Ihren Betrieb mit dem Qualitätssiegel „Motorradfreundlicher Hotelbetrieb“ zertifizieren lassen.

Gemeinsam mit dem DEHOGA Saarland führt der ADAC Saarland kostenpflichtige Zertifizierungen von motorradfreundlichen Hotelbetrieben durch.

Hotels, die sich durch eine zielgruppengerichtete Ausstattung und entsprechende Serviceangebote besonders für Motorradfahrer eignen, können somit auf den ersten Blick erkennbar gemacht werden und damit Bikern eine wertvolle Orientierungshilfe geben.

**Voraussetzungen für die Vergabe des Qualitätssiegels sind:**

- ✓ Deutsche Hotelklassifizierung/ G-Klassifizierung/ DTV-Klassifizierung
- ✓ Motorradfreundlicher Leistungsstandard durch die Erfüllung aller Mindestkriterien sowie von mindestens sechs Zusatzkriterien (alles Wissenswerte zu den detaillierten Teilnahmekriterien erfahren Sie auf [www.touristik-saar.net](http://www.touristik-saar.net))

### Die Vorteile

- ✓ Bekanntmachung der Hotels durch ADAC Medien und Marketingmaßnahmen des ADAC Saarland
- ✓ Einbindung und Veröffentlichung in ADAC Maps
- ✓ Auflistung Ihres Betriebs unter [touristik-saar.net](http://touristik-saar.net)
- ✓ Ordner für spezifische Informationen für Biker sowie ADAC Motorrad-Tourenkarten
- ✓ Auflistung in der Saarland Touren-App, auf [www.urlaub.saarland](http://www.urlaub.saarland) und in Print-Produkten der Tourismus Zentrale Saarland

### Wer kann sich zertifizieren lassen?

Teilnehmen kann jeder Beherbergungsbetrieb im Saarland. Die entsprechenden Bewerbungsunterlagen inklusive offiziellem Prüfantrag und detaillierten Teilnahmebedingungen erhalten Sie unter [www.touristik-saar.net](http://www.touristik-saar.net), sowie in der ADAC Geschäftsstelle Saarbrücken, Abteilung Reisevertrieb und Touristik ([touristik@srl.adac.de](mailto:touristik@srl.adac.de)).

Die Zertifizierung erfolgt für die Dauer von 3 Jahren und kann danach verlängert werden (Rezertifizierung).

Nach erfolgreicher Prüfung erhalten Sie eine Urkunde, ein Zertifizierungsschild, das Aktionslogo und Ihr Betrieb nimmt an allen Aktionen im Rahmen der Zertifizierung teil.



Ihr Ansprechpartner bei der Tourismus Zentrale Saarland: Klaus Wallach

E-Mail [wallach@tz-s.de](mailto:wallach@tz-s.de) oder Tel.: 0681 / 927 20-23



## NACHHALTIGES REISEZIEL SAARLAND

Das Saarland wurde 2018 als erstes ganzes Bundesland mit der TourCert Destinationszertifizierung als »Nachhaltiges Reiseziel« ausgezeichnet. Partnerbetriebe des nachhaltigen Reiseziels Saarland bekennen sich zur nachhaltigen Entwicklung des Saarlandtourismus, bieten Ihren Gästen ein authentisches, nachhaltiges Reiseerlebnis und sind Botschafter des nachhaltigen Reiseziels Saarland.

### SO WERDEN SIE PARTNERBETRIEB DES NACHHALTIGEN REISEZIELS SAARLAND

Sie haben bereits eine gültige, von TourCert anerkannte Umwelt- oder Nachhaltigkeitszertifizierung (z.B. Viabono, GreenSign, Partnerbetrieb Biosphäre Bliesgau bzw. Nationalpark Hunsrück-Hochwald)?

Dann fehlt nur noch die unterzeichnete Kooperationsvereinbarung mit der TZS.

Sie wollen Partner des nachhaltigen Reiseziels Saarland werden? Dann wenden Sie sich an Ihre Ansprechpartner bei der TZS:

Sabrina Deutsch  
E-Mail [deutsch@tz-s.de](mailto:deutsch@tz-s.de) oder Tel.: 0681 / 927 20-24

Christina Riem  
E-Mail [riem@tz-s.de](mailto:riem@tz-s.de) oder Tel.: 0681 / 927 20-31

Sie haben (noch) keine von TourCert anerkannte Umwelt- oder Nachhaltigkeitszertifizierung?

Dann setzen Sie entweder eines der anerkannten Umwelt- oder Nachhaltigkeitszertifikate um oder melden Sie sich zum TourCert Check an, dem Tool für einen einfachen Einstieg in ein Nachhaltigkeitsmanagement. Zusätzlich zum TourCert-Check müssen Hotel- und Gastronomiebetriebe eine gültige Zertifizierung nach Service-Qualität Deutschland nachweisen. Die Kooperationsvereinbarung mit der TZS bestätigt die Anerkennung als Partner des nachhaltigen Reiseziels Saarland.

PS: Der TourCert Check ist während der dreijährigen Erstzertifizierung des Saarlands als nachhaltiges Reiseziel kostenfrei. Auch im Rahmen der Q-Zertifizierung kann der TourCert Check als Q-Werkzeug bearbeitet werden.



## SERVICEQUALITÄT DEUTSCHLAND



ServiceQualität Deutschland bietet ein Schulungs- und Zertifizierungsprogramm für kleine und mittlere touristische Dienstleistungsbetriebe. Mit Hilfe von Q-Werkzeugen analysieren teilnehmende Unternehmen betriebsinterne Prozesse aus Kundensicht. In allen drei Q-Stufen werden die Q-Betriebe intensiv betreut und mit dem Feedback der

Prüfstelle dazu angeregt, sich kontinuierlich zu verbessern.

Seit 2008 ist die TZS Trägerin des Projektes ServiceQualität Deutschland im Saarland. Wir wollen alle belohnen, die sich aktiv für mehr Servicequalität in ihrem Unternehmen engagieren!

## Q-BETRIEBE ERHALTEN AUF ALLE KOSTENPFLICHTIGEN BETEILIGUNGSMASSNAHMEN DER TZS 15% NACHLASS.

Sie sind Dienstleister, haben einen kleinen oder mittelständischen Betrieb und deshalb nur knappe Personal- und Zeitressourcen für Ihre Qualitätsarbeit? Dann ist das Schulungs- und Zertifizierungsprogramm von ServiceQualität Deutschland das Richtige für Sie!



[www.q-deutschland.de](http://www.q-deutschland.de)

Ihre Ansprechpartnerin bei der Tourismus Zentrale Saarland:

Christina Riem

E-Mail [riem@tz-s.de](mailto:riem@tz-s.de) oder Tel.: 0681 / 927 20-31

## TOURISMUSLOTSE SAARLAND

Der Tourismuslotse informiert online über die wichtigsten Termine, Kooperationen und Qualitätssiegel für das Gastgewerbe im Saarland.

Im Online-Lotsen-Check, dem interaktiven Login-Bereich für Hoteliers und Gastronomen, können registrierte Nutzer neue Ideen zur Verbesserung ihrer touristischen Dienstleistungsqualität gewinnen. Sammeln Sie Lotsenpunkte bei der Beantwortung von Checklisten und sichern Sie sich attraktive Belohnungen in fünf Levels!

Der Online-Lotsen-Check ist unverbindlich, kostenlos und zeitunabhängig verfügbar.

Ziel der Projektpartner DEHOGA Saarland, IHK Saarland, Ministerium für Wirtschaft, Arbeit, Energie und Verkehr und TZS ist es, die Wettbewerbsfähigkeit kleiner und mittlerer Hotel- und Gastronomiebetriebe zu stärken. Dafür stellen sie ihr Know-how an einem zentralen Ort zur Verfügung. Der Tourismuslotse vermittelt wichtige Inhalte, ohne die knappen Zeit- und Kapitalressourcen der Branche zu belasten.

### PROBIEREN SIE ES EINFACH EINMAL AUS:

Sie können sich jederzeit kostenfrei im Online-Lotsen-Check anmelden.

Ihre Ansprechpartnerin bei der Tourismus Zentrale Saarland:

Christina Riem

E-Mail [riem@tzs-s.de](mailto:riem@tzs-s.de) oder Tel.: 0681 / 927 20-31



[www.tourismuslotse.saarland](http://www.tourismuslotse.saarland)



## IMPRESSUM UND BEDINGUNGEN

### 1. BUCHUNG

Bitte füllen Sie die Buchungsformulare auf den jeweiligen Seiten aus und senden es per Fax, Post oder E-Mail an:

Tourismus Zentrale  
Saarland GmbH

Trierer Straße 10  
66111 Saarbrücken

Fax: +49 (0)681/927 20-40  
E-Mail: [info@tz-s.de](mailto:info@tz-s.de)

### 2. PREISE

Alle Preise verstehen sich zzgl. Mehrwertsteuer und sind den Bestellformularen zu entnehmen.

### 3. STORNIERUNG

#### MESSE – STORNIERUNG:

Bei Stornierung wird der volle Teilnahmebetrag fällig. Bitte haben Sie Verständnis, dass aufgrund von Verpflichtungen gegenüber Vertragspartnern keine zeitlich gestaffelte Stornoentschädigung möglich ist.

Es gilt das Datum des Poststempels bzw. Faxeinganges.

### 4. RECHNUNGSSTELLUNG

Alle Rechnungen werden von der Tourismus Zentrale Saarland GmbH gestellt. Bitte geben Sie eine abweichende Rechnungsadressen bereits bei der Buchung an.

### 5. RECHTLICHER HINWEIS

Jeder Kunde hat grundsätzlich dafür Sorge zu tragen, dass seine Werbeaussagen nicht gegen das Gesetz des unlauteren Wettbewerbs (UWG) verstoßen. Für sämtliche Aussagen, die über Leistungen, Mehrwerte und Produkte getroffen werden, haftet der Kunde selbst.



Tourismus Zentrale Saarland GmbH | Trierer Str. 10 | 66111 Saarbrücken  
Telefon: +49 (0)681/927 20-0 | E-Mail: [info@tz-s.de](mailto:info@tz-s.de) | [www.urlaub.saarland](http://www.urlaub.saarland)